

**KİLİS DEFTERDARLIĞI**  
**KİLİS VERGİ DAİRESİ MÜDÜRLÜĞÜ**  
**GAYRİMENKUL MAL SATIŞ İLANI**

Aşağıda özellikleri belirtilen Gayrimenkullerin/taşınmazların açık artırma suretiyle satılacaktır.

**1- GAYRİMENKULÜN BULUNDUĞU YER :**

Gayrimenkulün bulunduğu mahalle, sokak ve kapı numarası; Geçerli Köyü/Mah. Buldum Mevkii Elbeyli / KİLİS

**2- GAYRİMENKULÜN DURUMU VE HUSUSİ VASIFLARI :**

Gayrimenkulün durumu ve hususi vasıfları; Elbeyli İlçesi Geçerli Köyü Buldum Mevkiinde bulunan 190 ada ve 2 parsel nolu taşınmazın kuzeyi arazi yolu , batısı tarla , doğusu tarla, ve güneyi ise arazi yolu ile çevrili olduğu . Söz konusu ada parsel üzerindeki taşınmazın 38.324,33 m2 alanı ekime müsait olduğu tespit edilmiş olup ; geriye kalan 11.029 m2 alanında 40-50 yaşlarında bütün tarımsal işlemlere uygun olarak yapılmış olan 172 adet Antep fıstığı ağacının bulunduğu ve parsel üzerinde fıstık ve tarla tarımı yapıldığı tespit edilmiştir. Taşınmaz konum olarak Elbeyli ilçesine 4 km mesafede Elbeyli -Gaziantep Karayoluna 500 m uzaklıkta olduğu ve her mevsim ulaşımın mümkün olduğu tespit edilmiştir.

	Cinsi	İl	İlçe	Mah./Köy	Ada	Parsel	Yüz ölçümü(m2)
1	Fıstıklı ve Sulu Tarla	Kilis	Elbeyli	Geçerli Köyü	190	2	49.353,33 m2

**3- GAYRİMENKULÜN ARTIRMAYA ESAS RAYİÇ DEĞERİ :**

Söz konusu taşınmazın arazi değeri :2.714.433,15 TL ve arazi üzerinde bulunan 172 Adet Antep Fıstığının değeri: 258.000,00 TL olmak üzere Toplam :2.972.443,15 TL Taşınmazın Rayiç Değeri günün şartlarına göre yazılan tutarlar olduğu belirtmiştir. Gayrimenkulün artırmaya esas olan biçilmiş rayiç değeri; :2.972.443,15 -TL (İki Milyon Dokuzyüzyetmiyiki Bin Dörtüzyüzkırkç Türk lirası Onbeş Kuruş )

**4- TEMİNAT TUTARI VE NELERİN TEMİNAT OLARAK KABUL EDİLECEĞİ :**

Artırmaya iştirak için Gayrimenkule biçilen rayiç değerinin %7,5 nispetinde olan 222.933,24 TL tutarında teminat alınması gerekmektedir.

—Para

—**Bankalar** ve Özel Finans Kurumları Tarafından Verilen Süresiz Teminat Mektupları

—Hazine Müsteşarlığınca İhraç Edilen Devlet İç Borçlanma Senetleri veya bu senetler yerine düzenlenen belgeler(Nominal bedele faiz dâhil edilerek ihraç edilmiş ise bu işlemlerde anaparaya tekabül eden satış değerleri esas alınır)

—Hükümetçe Belli Edilecek Milli Esham ve Tahvilat. (Bu esham ve tahvilat, Teminatın Kabul Edilmesine En Yakın Borsa Cetvelleri Üzerinden %15 Noksanıyla Değerlendirilir) teminat olarak kabul edilecektir.

**5- SATIŞIN YAPILACAĞI YER GÜN SAAT:**

**İhalenin yapılacağı yer, gün ve saat; Kilis Vergi Dairesi Müdürlüğü ( Sosyal Yardımlaşma müdürlüğü 2. Kat Toplantı Salonunda ) Satış Komisyonu 05/12/2022 günü Saat 14:00 yapılacaktır.**

#### **6- SATIŞ ŞARTNAMESİ:**

Gayrimenkul Satış Şartnamesi ilan tarihinden itibaren herkesin görebilmesi için dairede açık olup, isteyen alıcıya bir örneği verilebilir. Satışa iştirak edenlerin şartnameyi görmüş ve münderecatını kabul etmiş sayılacakları. Yukarıda yazılı hususlar dışında başka bir bilgi almak isteyenler 2022/5 dosya numarası ile **Kilis Vergi Dairesi Müdürlüğü** Satış Servisine müracaat etmeleri gerekmektedir.

#### **7- TEMİNAT MAKBUZUNUN NEREYE İBRAZ EDİLECEĞİ :**

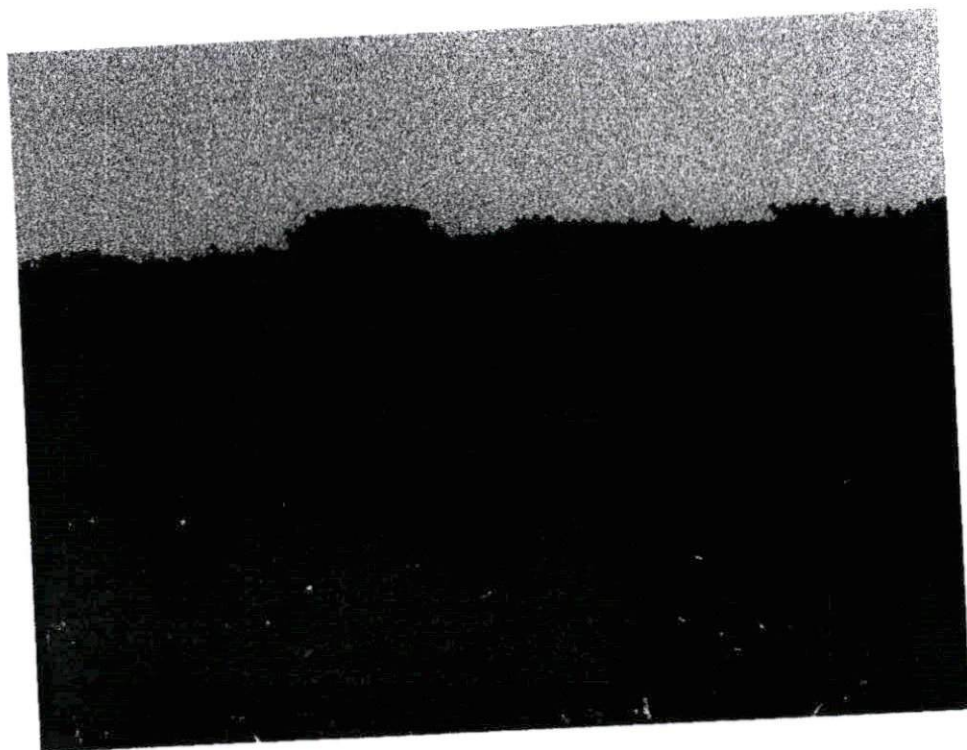
Gayrimenkulün ihalesine katılacakların 4. Maddede yazılı teminat tutarı ve evrakları Kilis Vergi Dairesi Müdürlüğü Veznesine yatırmaları ve ihale günü açık artırma başlamadan önce Gayrimenkul Satış Komisyonu'na ibraz etmeleri gerekmektedir.

#### **8- İHALENİN ŞEKLİ**

Gayrimenkul artırma sonunda üç defa bağırıldıktan sonra en çok artırana ihale olunur. Şu kadar ki, artırma bedelinin gayrimenkul için biçilmiş olan değer **%75'ini** bulmadığı ve şayet artırılan bedel amme alacağına rüçhanı olan alacakların tutarından fazlaya çıkmadığı ve yapılmış ve / veya yapılacak masrafları karşılamadığı takdirde, en çok artırmanın taahhüdü baki kalmak şartıyla artırmanın 7 gün daha uzatılarak, 7 gün sonra 2.Açık Artırma **12/12/2022** günü **Saat14:00 Kilis Vergi Dairesi Müdürlüğü ( Sosyal Yardımlaşma müdürlüğü 2. Kat Toplantı Salonunda ) Satış Komisyonu** tarafından yapılacaktır.

#### **9- DİĞER HUSUSLAR :**

İş bu ilanın tapu kaydında adresi bulunmayan ilgililer ile tapu kaydında ad ve adresleri geçip de tebliğ edilemeyen ilgililere de tebliğ yerine kaim olduğu hususları **İLAN olunur.**



190 Ada 2 Parsel



7