

KİLİS DEFTERDARLIĞI
KİLİS VERGİ DAİRESİ MÜDÜRLÜĞÜ
GAYRİMENKUL MAL SATIŞ İLANI

Aşağıda özellikleri belirtilen Gayrimenkullerin/taşınmazların açık artırma suretiyle satılacaktır.

1- GAYRİMENKULÜN BULUNDUĞU YER :

Gayrimenkulün bulunduğu mahalle, sokak ve kapı numarası; Geçerli Köyü/Mah. Buldum Mevkii Elbeyli / KİLİS

2- GAYRİMENKULÜN DURUMU VE HUSUSİ VASIFLARI :

Gayrimenkulün durumu ve hususi vasıfları; Elbeyli İlçesi Geçerli Köyü Buldum Mevkiinde bulunan 200 ada ve 1 parsel nolu taşınmazın kuzeyi tarla , batısı tarla , doğusu tarla, ve güneyi ise arazi yolu ile çevrili olduğu . Söz konusu ada parsel üzerindeki taşınmazın 44.754,70 m2 alanı sahip olduğu ve ekime müsait olduğu tespit edilmiş ve tarla tarımı yapıldığı tespit edilmiştir. Taşınmaz konum olarak Elbeyli ilçesine 3 km mesafede Elbeyli -Gaziantep Karayoluna 500 m uzaklıkta olduğu ve her mevsim ulaşımın mümkün olduğu tespit edilmiştir.

	Cinsi	İl	İlçe	Mah./Köy	Ada	Parsel	Yüz ölçümü(m2)
2	Sulu Tarla	Kilis	Elbeyli	Geçerli Köyü	200	1	44.754,7 m2

3- GAYRİMENKULÜN ARTIRMAYA ESAS RAYİÇ DEĞERİ :

-200 ada ve 1 parsel nolu taşınmazın arazi değeri : 2.685.282,00 TL Taşınmazın Rayiç Değeri günün şartlarına göre yazılan tutarlar olduğu belirtmiştir. Gayrimenkulün artırmaya esas olan biçilmiş rayiç değeri; : 2.685.282,00 -TL (İki Milyon altıyüzseksenbeş Bin ikiyüzsekseniki Türk lirası)

4- TEMİNAT TUTARI VE NELERİN TEMİNAT OLARAK KABUL EDİLECEĞİ :

Gayrimenkule biçilen rayiç değerinin %7,5 nispetinde olan 201.396,15 TL tutarında teminat alınması gerekmektedir.

—Para

—Bankalar ve Özel Finans Kurumları Tarafından Verilen Süresiz Teminat Mektupları

—Hazine Müsteşarlığınca İhraç Edilen Devlet İç Borçlanma Senetleri veya bu senetler yerine düzenlenen belgeler(Nominal bedele faiz dâhil edilerek ihraç edilmiş ise bu işlemlerde anaparaya tekabül eden satış değerleri esas alınır)

—Hükümetçe Belli Edilecek Milli Esham ve Tahvilat. (Bu esham ve tahvilat, Teminatın Kabul Edilmesine En Yakın Borsa Cetvelleri Üzerinden %15 Noksanyla Değerlendirilir) teminat olarak kabul edilecektir.

5- SATIŞIN YAPILACAĞI YER GÜN SAAT:

İhalenin yapılacağı yer, gün ve saat; Kilis Vergi Dairesi Müdürlüğü (Sosyal Yardımlaşma müdürlüğü 2. Kat Toplantı Salonunda) Satış Komisyonu 06/12/2022 günü Saat 14:00 yapılacaktır.

6- SATIŞ ŞARTNAMESİ:

Gayrimenkul Satış Şartnamesi ilan tarihinden itibaren herkesin görebilmesi için dairede açık olup, isteyen alıcıya bir örneği verilebilir. Satışa iştirak edenlerin şartnameyi görmüş ve

münderecatını kabul etmiş sayılacakları. Yukarıda yazılı hususlar dışında başka bir bilgi almak isteyenler 2022/5 dosya numarası ile **Kilis Vergi Dairesi Müdürlüğü** Satış Servisine müracaat etmeleri gerekmektedir.

7- TEMİNAT MAKBUZUNUN NEREYE İBRAZ EDİLECEĞİ :

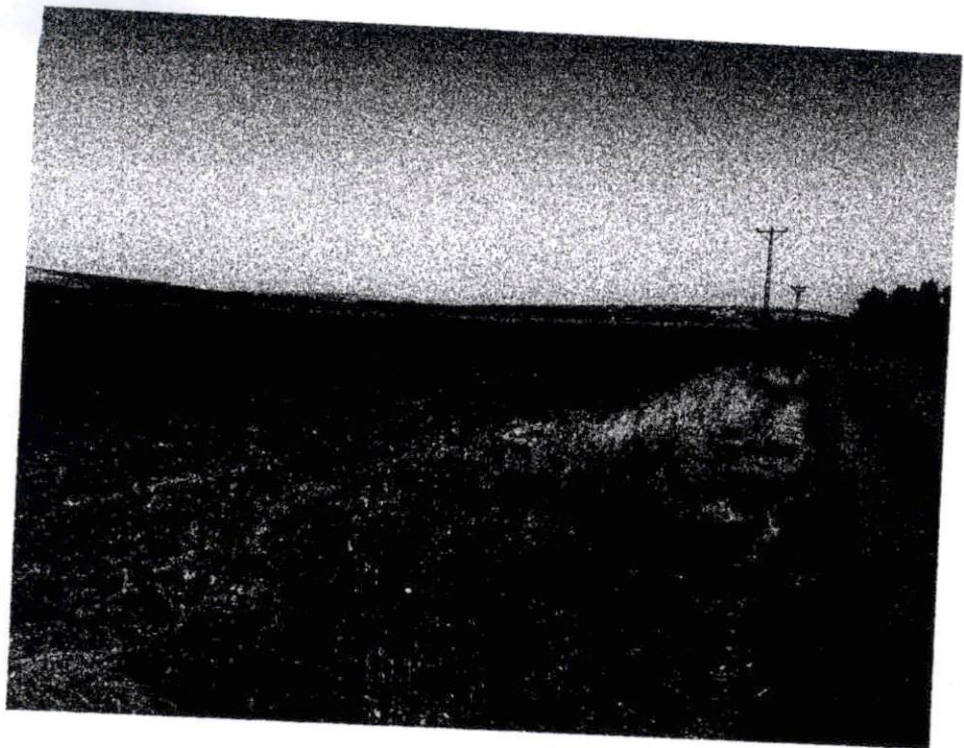
Gayrimenkulün ihalesine katılacakların 4. Maddede yazılı teminat tutarı ve evrakları Kilis Vergi Dairesi Müdürlüğü Veznesine yatırmaları ve ihale günü açık artırma başlamadan önce Gayrimenkul Satış Komisyonu'na ibraz etmeleri gerekmektedir.

8- İHALENİN ŞEKLİ

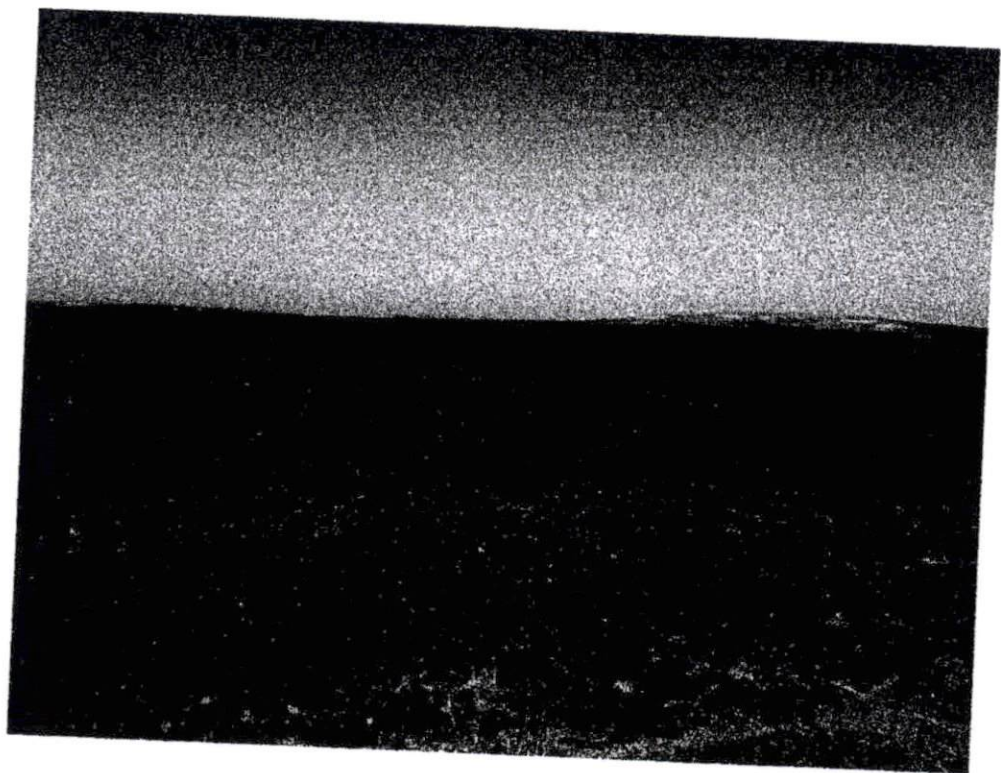
Gayrimenkul artırma sonunda üç defa bağırıldıktan sonra en çok artırana ihale olunur. Şu kadar ki, artırma bedelinin gayrimenkul için biçilmiş olan değer **%75'ini** bulmadığı ve şayet artırılan bedel amme alacağına rüçhanı olan alacakların tutarından fazlaya çıkmadığı ve yapılmış ve / veya yapılacak masrafları karşılamadığı takdirde, en çok artıranın taahhüdü baki kalmak şartıyla artırmanın 7 gün daha uzatılarak, 7 gün sonra 2.Açık Artırma **13/12/2022** günü **Saat14:00 Kilis Vergi Dairesi Müdürlüğü (Sosyal Yardımlaşma müdürlüğü 2. Kat Toplantı Salonunda) Satış Komisyonu** tarafından yapılacaktır.

9- DİĞER HUSUSLAR :

İş bu ilanın tapu kaydında adresi bulunmayan ilgililer ile tapu kaydında ad ve adresleri geçip de tebliğ edilemeyen ilgililere de tebliğ yerine kaim olduğu hususları **İLAN olunur.**



200 Ada 1 Parsel



4